



USER MANUAL
SMART TAILLIGHT
TL30



1.产品介绍

TL30 智能尾灯是一款自行车尾灯类安全辅助设备，包含星环设计的复合灯组，具有多种亮灯模式，向骑行者后方形成亮度明显、范围宽广的光照提醒，以提升骑行者可见度，有效保障骑行安全。尾灯可实现自动休眠、智能光感、刹车警示、团队同频等多种智能控制功能；同时支持 BLE 协议，可连接 iGPSport 码表、APP 进行模式切换、参数配置、智能功能开关。

2.产品示意图



模块	说明
按键	关机状态下：长按 2 秒开机 长按 5 秒恢复出厂设置
	开机状态下：短按切换车灯模式 长按 2 秒关机 长按 8 秒重启设备
LED 状态指示灯	基于电量/尾灯状态改变
尾灯	中心灯、灯环
磁吸充电	外接磁吸充电线
背夹	插入固定座固定尾灯

3.LED 状态指示灯

尾灯状态		指示灯状态
充电中	充满	绿灯常亮
	未充满	绿灯慢闪
使用中	电量充足	绿灯慢闪
	电量中等	红绿灯交替闪烁
	电量不足	红灯慢闪
电量过低无法开机		红灯快闪 3 次
设备异常需要重启		红灯常亮
固件升级中		绿灯快闪

4.尾灯模式

尾灯模式	光强度	闪烁状态
高常亮	亮	常亮
低常亮	柔和	常亮
低亮闪烁	亮	慢
高亮闪烁	高亮	快慢交替
自定义	自定义	自定义
待机	无	无

*首次开机/重置设备后，尾灯模式默认为低常亮模式

*模式切换顺序：高常亮-低常亮-低亮闪烁-高亮闪烁-自定义-待机

*模式记忆：开机自动选择上次关机前模式

*自定义模式：可通过 APP 编辑参数，默认值为：呼吸，周期 2s，中心灯亮度 60%，灯环亮度 50%

*恢复出厂设置：尾灯（任意状态）快闪 3 次表示重置成功，然后自动关机。

5. 特色功能

1. 智能光感：根据环境光自动调节尾灯模式，以适应不同光线下的亮灯需求；
跟随码表：连接具有光感功能的码表时，由码表判断环境光照条件，自动切换亮灯/待机模式；
自主感应：尾灯自主感应环境光照条件，自动切换亮灯/待机模式。
2. 自动休眠：感应可自主进入休眠状态，恢复运动或按键操作后自动唤醒；
跟随码表：尾灯跟随码表同步进入休眠状态，
自主感应：尾灯自主感应运动状态，静止 2 分钟后进入休眠。
3. 刹车警示：安装在自行车后方的尾灯检测到刹车减速动作，自动红灯高亮 3 秒，之后恢复原模式。
4. 团队同频：多台尾灯相距 50m 以内可进入团队同频模式，以相同频率相同相位闪烁，离开同频范围后 30s 退出同频。

6. 码表接入

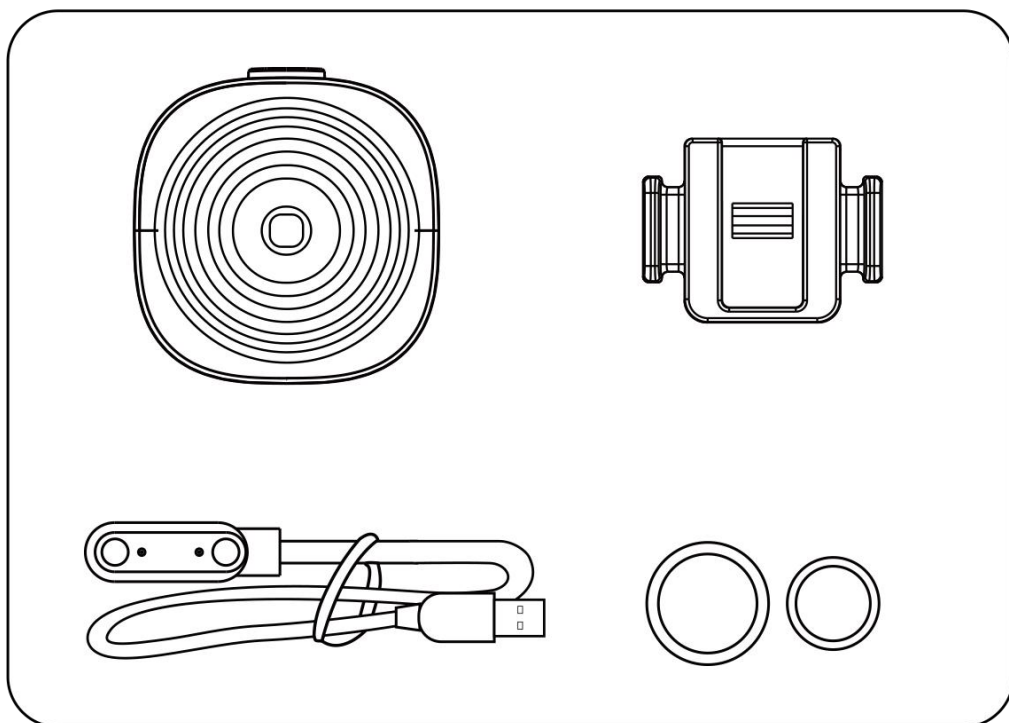
1. 连接码表：打开码表，进入“添加传感器”页面，通过 BLE 方式连接车灯；
2. 仅支持 iGPSport 品牌码表，具体支持型号及时间以码表功能和固件版本说明为准。

7. APP 接入

1. 连接 APP：下载安装“iGPSport”APP，开启手机蓝牙，在首页中打开“添加设备”→“配件产品”，连接 TL30 智能尾灯；
2. 自定义模式设置：可编辑车灯“自定义模式”的亮度、闪烁方式、周期等参数；
3. 智能设置：可根据需要开启/关闭“自动休眠、刹车感应、智能光感、团队同频”功能；
4. 固件更新：可通过 APP 升级最新的尾灯固件。

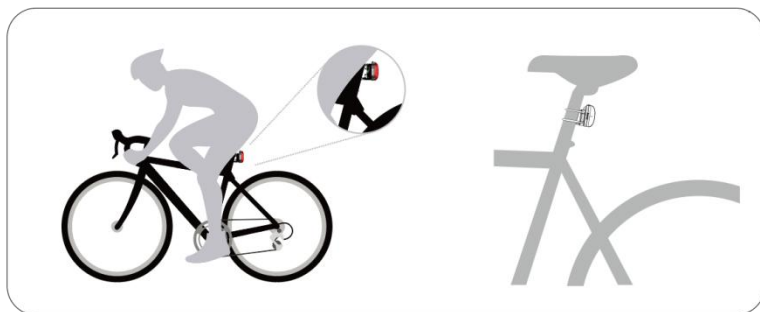
8. 包装配件

- 尾灯主机×1
- 固定座×1
- 橡皮筋×2
- 磁吸充电线×1
- 快速使用说明×1



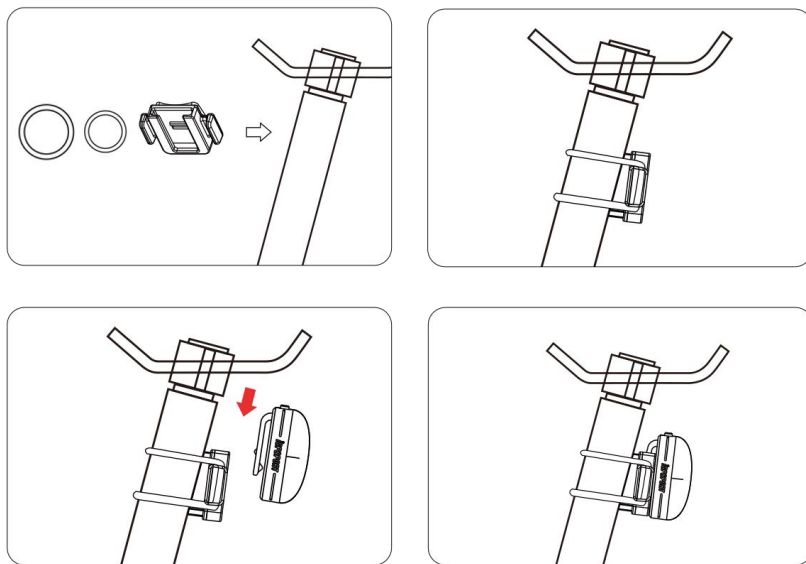
9.设备安装说明

- 请选择合适位置安装设备，确保其不会影响您的骑行安全；
- 请将设备安装在座杆的合适高度，以实现最佳的光照范围，也可安装在尾包、座垫后方；
- 固定座应垂直安装，可适配绝大多数座杆类型及角度；
- 正确安装设备，确保设备朝后，与路面垂直；
- 请确保设备前无遮挡；



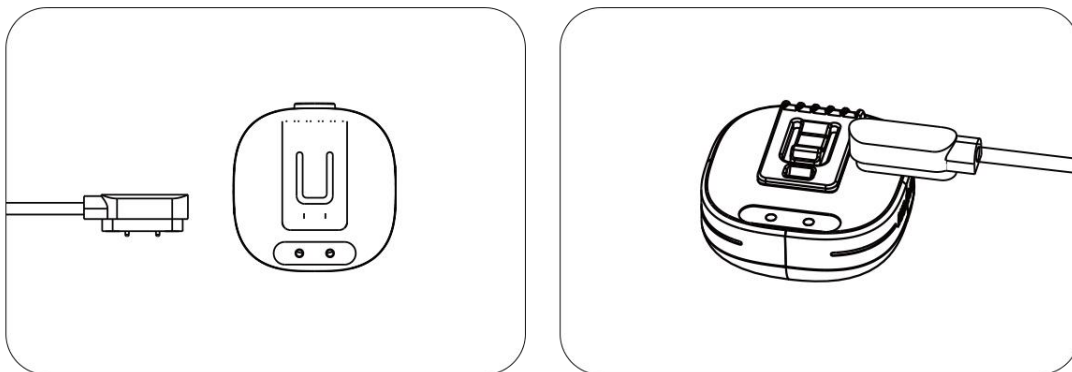
10. 安装固定座

1. 将固定座紧贴放置在座杆后方，注意固定座开口方向朝上；
2. 选择合适的橡皮筋环绕座杆固定；
3. 将设备背夹与固定座卡槽对齐，从上往下滑动插入直至设备锁紧。



11. 设备充电

- 将磁吸充电器靠近要充电的尾灯背面的磁吸接口，磁力会自动吸附，将充电器另一端插入 USB 电源接口，即自动开始充电；
- 充电器和尾灯的磁吸接口会有同极相斥异极相吸现象，请注意分辨，选择正确方向吸附；
- 这种充电方式具有方便快捷、无需插拔等优点，但需要注意充电器和尾灯之间的对齐和稳定吸附。



12. 产品规格

类型	规格
主机尺寸	42*40*19mm
主机重量	约 24g
电池类型	纯钴锂离子电池
电池续航	最长 50h
最大光通量	50lm
操作温度范围	-20°C ~ 60°C (-4°F ~ 140°F)
充电温度范围	0°C ~ 45°C (32°F ~ 113°F)
无线协议	BLE
防水等级	IPX7
智能功能	自动休眠/唤醒 智能光感 刹车感应 团队同频 码表/APP 无线连接

*产品参数为实验室测试结果，实际使用受环境因素干扰，结果以实际为准。

13.安全与产品信息须知

*警告

若尾灯未正常工作，建议您停止骑行，并在安全位置查看尾灯模式及指示灯状态，及时开启尾灯/切换模式，或重启设备，以保证骑行安全；

显示设备界面仅供示意说明，具体显示形式以显示设备标注为准。

1. 骑行安全警告

(1) 此设备可提升骑行者的可见度，有效保障骑行安全，但不可替代骑行者的注意力和判断力。请时刻集中注意力，保持对路况的判断，安全骑行。

(2) 请确保您的自行车和各个部件有被很好的维护保养，并且所有零件都被正确安装。

2. 注意力分散警告

(1) 设备使用得当可提高您的骑行体验，若使用不当，您可能会被本设备或相关的显示设备分散注意力而导致严重的安全事故；

(2) 操作本设备及相关显示设备或查看设备信息，可能会分散您的注意力导致危险，请合理而谨慎使用本设备及相关显示设备，相关风险将由您个人承担。

3. 电池警告

(1) 产品使用纯钴锂离子电池；

(2) 若未遵循下列准则，则设备内的电池寿命可能会缩短或有设备被损坏、发生火灾、化学品灼伤、电池液泄露及受伤的风险：

- 1) 请勿暴力拆解、改造、刺穿或破坏设备和电池；
- 2) 请勿将设备和电池暴露在火焰、爆炸或其他危险中；
- 3) 请勿放置在高温环境中，比如烘干机，太阳直射下的车内；
- 4) 请勿将电池浸在水中或其他液体中。

(3) 长期不使用本产品时，请关机并妥善保存，若长期处于休眠状态，可能会引发电池亏电，导致无法正常开机。

联系我们

- www.igpsport.cn
- 武汉齐物科技有限公司
- 武汉市洪山区野芷湖西路 16 号创意天地 D 区 04 号创意工坊 3 层
- (86) 27-87835568
- service@igpsport.com

声明

本说明书仅供用户参考，若与设备有差异，请以设备为准。我们保留更改或改进我们的产品以及更改本手册内容的权利，但没有义务将此类更改或改进通知任何个人或组织。

武汉齐物科技有限公司版权所有。